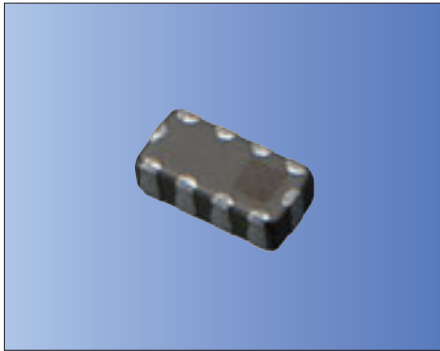


### EMIフィルタ KNA16シリーズ



RoHS対応品

#### ■特長

- 独自の回路構成と構造により、広帯域のノイズ減衰特性を実現しています。
- 分布定数型のため、LSIの負荷に関係無く、信号の波形歪み、リンギングの発生が小さいので高速デジタル回路、映像信号回路での使用に適しています。
- 小型低背型
- KNA16xxxUAシリーズは、地上デジタル放送の470MHzから携帯電話の2GHzまでの周波数帯域において、急峻な減衰特性を有しています。

#### ■用途

- 携帯端末のLCDライン、カメラライン、バスライン
- デジタル機器高速バスライン
- 地上デジタル放送

#### ■品名表示方法

KNA 16 300 C16 MA 7T S  
 ① ② ③ ④ ⑤ ⑥ ⑦

①シリーズ名

②形式

16	1608
----	------

③カットオフ周波数

100	100MHz	220	220MHz
150	150MHz	300	300MHz
170	170MHz	350	350MHz
200	200MHz	390	390MHz
210	210MHz		

④容量値

C00	0pF	C18	18pF
C09	9pF	C25	25pF
C11	11pF	C33	33pF
C12	12pF	C35	35pF
C16	16pF	C45	45pF

⑤品種コード

MA	標準携帯用途
UA	ワイドバンド(ワンセグ、DVB-H用)

⑥包装形態

7T	テーピング7000個(KNA16:標準)
----	----------------------

⑦端子仕様

S	標準仕様
---	------

・保管上の注意

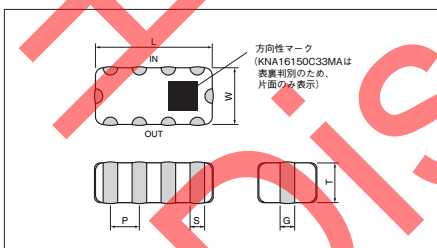
保管場所の温度は-10~+45°C、湿度は45~75%RHに設定してください。

#### ■規格

品名	カットオフ周波数	静電容量値(+25/-20%)	減衰特性(代表特性)	定格電流	定格電圧	使用温度範囲
KNA16150C33MA7TS	150MHz	33pF	800~1000MHz(@25dB) 1000~2500MHz(@20dB)	35mA	25VDC	-25~+85°C
KNA16200C25MA7TS	200MHz	25pF	800~1000MHz(@25dB) 1000~2500MHz(@20dB)	35mA	25VDC	
KNA16300C16MA7TS	300MHz	16pF	800~1000MHz(@25dB) 1000~2500MHz(@20dB)	35mA	25VDC	
KNA16390C11MA7TS	390MHz	11pF	800~1000MHz(@20dB) 1000~2500MHz(@15dB)	35mA	25VDC	
KNA16350C00MA7TS	350MHz	0pF	800~1000MHz(@15dB) 1000~2500MHz(@6dB)	35mA	25VDC	
KNA16100C45UA7TS	100MHz	45pF	470~1000MHz(@30dB) 1000~2500MHz(@25dB)	25mA	25VDC	-25~+85°C
KNA16150C35UA7TS	150MHz	35pF	470~1000MHz(@25dB) 1000~2500MHz(@20dB)	25mA	25VDC	
KNA16170C25UA7TS	170MHz	25pF	470~1000MHz(@20dB) 1000~2500MHz(@20dB)	25mA	25VDC	
KNA16200C18UA7TS	200MHz	18pF	470~1000MHz(@20dB) 1000~2500MHz(@20dB)	25mA	25VDC	
KNA16210C12UA7TS	210MHz	12pF	470~1000MHz(@15dB) 1000~2500MHz(@15dB)	25mA	25VDC	
KNA16220C09UA7TS	220MHz	9pF	470~1000MHz(@10dB) 1000~2500MHz(@12dB)	25mA	25VDC	

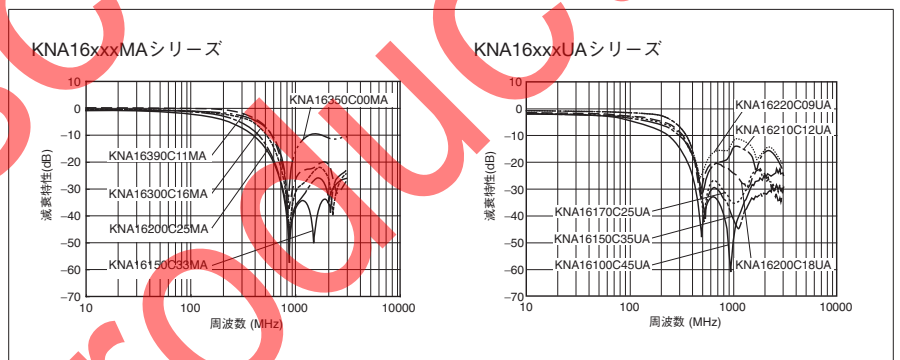
#### ■形状・寸法

(単位: mm)



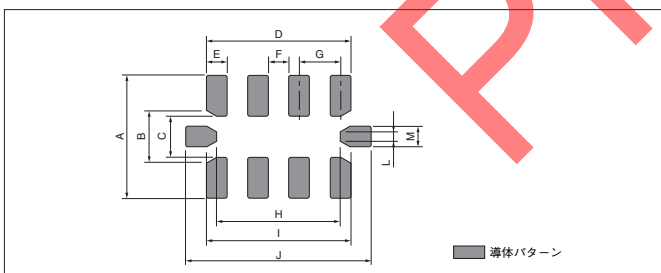
記号	L	W	T
寸法	1.60±0.10	0.8±0.10	0.50±0.10
記号	P	S	G
寸法	0.40	0.20±0.075	0.20±0.075

#### ■減衰特性



#### ■推奨ランドパターン

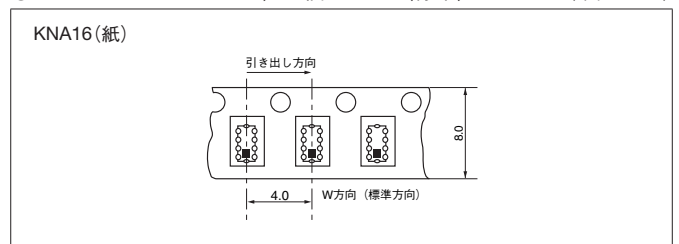
(単位: mm)



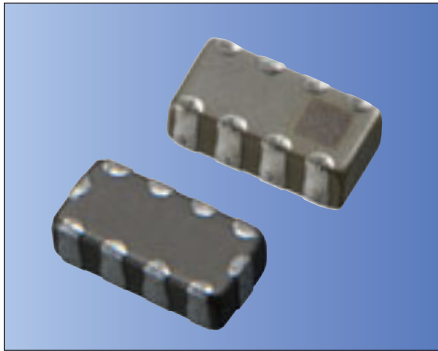
記号	A	B	C	D	E	F	G	H	I	J	L	M
寸法	1.20	0.50	0.40	1.43	0.23	0.17	0.40	1.20	1.40	1.80	0.10	0.20

#### ■包装形態

●テーピング KNA16: 7,000個/ リール(標準) (単位: mm)



### EMIフィルタ KNA16シリーズ(高速伝送対応)



RoHS対応品

#### ■特長

- 独自の回路構成と構造により、広帯域のノイズ減衰特性を実現しています。
- 分布定数型のため、LSIの負荷に関係無く、信号の波形歪み、リングの発生が小さいので高速デジタル回路、映像信号回路での使用に適しています。
- 小型低背型
- 入出力とGND間の静電容量値を0pFとすることで、高速データ伝送に適した減衰特性を有しています。

#### ■用途

- 携帯端末のシリアル伝送ライン
- デジタル機器のシリアル伝送ライン
- 地上デジタル放送

#### ■品名表示方法

KNA 16 350 C00 MD 7T S  
 ① ② ③ ④ ⑤ ⑥ ⑦

①シリーズ名

②形式

16	1608
----	------

③カットオフ周波数

230	230MHz	350	350MHz
550	550MHz		

④容量値

C00	0pF	C05	5pF
-----	-----	-----	-----

⑤品種コード

MD	標準携帯用途
UD	ワイドバンド(ワンセグ、DVB-H用)
MA	標準携帯用途(高速信号対応)

⑥包装形態

7T	テーピング7000個(KNA16：標準)
----	----------------------

⑦端子仕様

S	標準仕様
---	------

#### ■規格

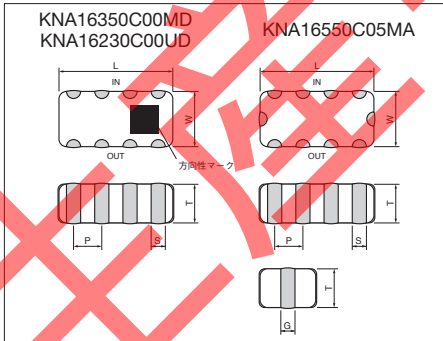
品名	カットオフ周波数	静電容量値(+25/-20%)	減衰特性(代表特性)	定格電流	定格電圧	使用温度範囲
KNA16350C00MD7TS	350MHz	0pF	800~1000MHz(@15dB) 1000~2500MHz(@6dB)	35mA	25VDC	-25~+85°C
KNA16230C00UD7TS	230MHz	0pF	470~1000MHz(@10dB) 1000~2500MHz(@6dB)	25mA	25VDC	
KNA16550C05MA7TS	550MHz	5pF	800~1000MHz(@10dB) 1000~2500MHz(@10dB)	35mA	25VDC	

・保管上の注意

保管場所の温度は-10~+45°C、湿度は45~75%RHに設定してください。

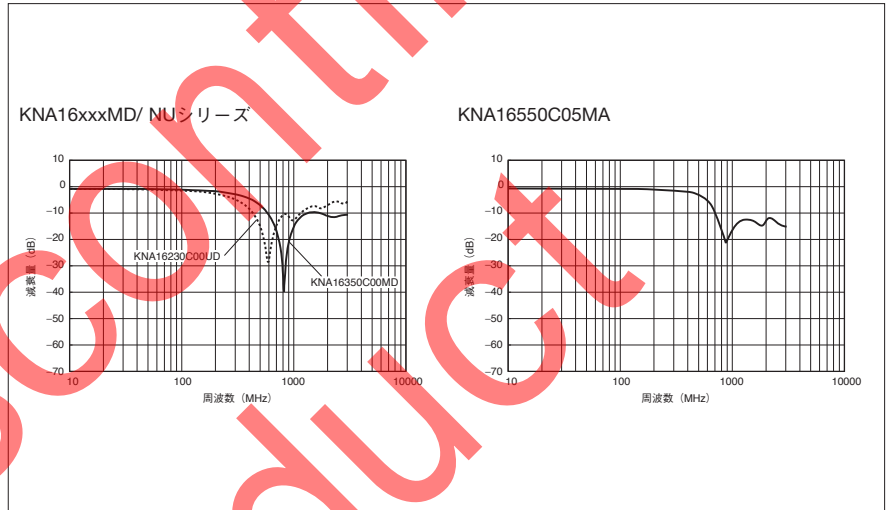
#### ■形状・寸法

(単位：mm)



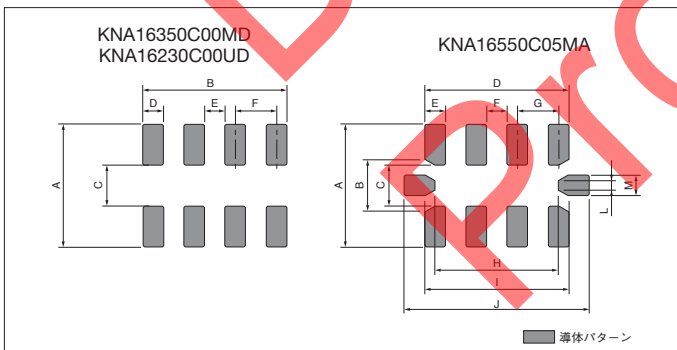
記号	L	W	T
寸法	1.60±0.10	0.8±0.10	0.50±0.10
記号	P	S	G
KNA16350C00MD KNA16230C00UD	0.40	0.20±0.075	—
KNA16550C05MA	0.40	0.20±0.075	0.20±0.075

#### ■減衰特性



#### ■推奨ランドパターン

(単位：mm)



記号	A	B	C	D	E	F						
KNA16350C00MD KNA16230C00UD	1.20	1.43	0.40	0.23	0.17	0.40						
記号	A	B	C	D	E	F	G	H	I	J	L	M
KNA16550C05MA	1.20	0.50	0.40	1.43	0.23	0.17	0.40	1.20	1.40	1.80	0.10	0.20

#### ■包装形態

●テーピング KNA16：7,000個/リール(標準)

(単位：mm)

