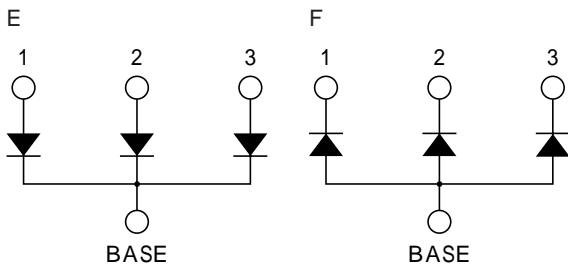


DIODE

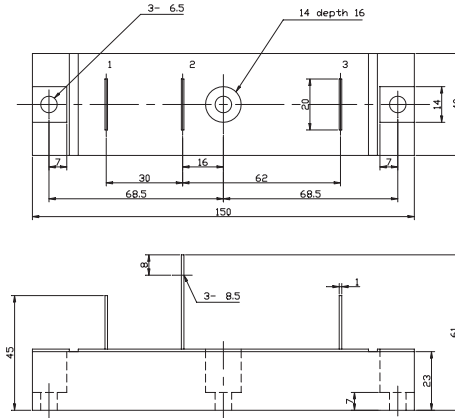
150A Avg 800 Volts

PE1508N
PF1508N

回路図 CIRCUIT



外形寸法図 OUTLINE DRAWING (単位 Dimension : mm)



最大定格 Maximum Ratings

| 項目 Parameter | 記号 Symbol | 耐压クラス Grade | 単位 Unit |
|--|------------------------|-----------------|------------|
| | | PE1508N/PF1508N | |
| くり返しピーク逆電圧 Repetitive Peak Reverse Voltage | *1 V _{RRM} | 800 | V |
| 非くり返しピーク逆電圧 Non Repetitive Peak Reverse Voltage | *1 V _{RSM} | 900 | V |

| 項目 Parameter | 記号 Symbol | 条件 Conditions | 定格値 Max. Rated Value | 単位 Unit | | |
|--|--------------------------|--|--------------------------|------------------|-----------|-----|
| 平均整流電流 Average Rectified Output Current | *1 I _{o(AV)} | 商用周波数 180° 通電 Half Sine Wave T _c = 103 | 150 | A | | |
| | | 3-Phase 120° 通電 T _c = 99 | 132 | A | | |
| サージ順電流 Surge Forward Current | *1 I _{FSM} | 50Hz正弦半波, 1サイクル, 非くり返し Half Sine Wave, 1Pulse, Non-Repetitive | 3200 | A | | |
| 電流二乗時間積 I Squared t | *1 I ² t | 2 ~ 10ms | 51200 | A ² s | | |
| 動作接合温度範囲 Operating Junction Temperature Range | T _{jw} | | - 40 ~ + 150 | | | |
| 保存温度範囲 Storage Temperature Range | T _{stg} | | - 40 ~ + 125 | | | |
| 締付トルク Mounting Torque | ベース部 Mounting | F | ジョイントコンパウンド塗布 Greased | M6 | 2.5 ~ 3.5 | N·m |
| | 主端子部 Terminal | | M8 | 9.0 ~ 10.0 | N·m | |

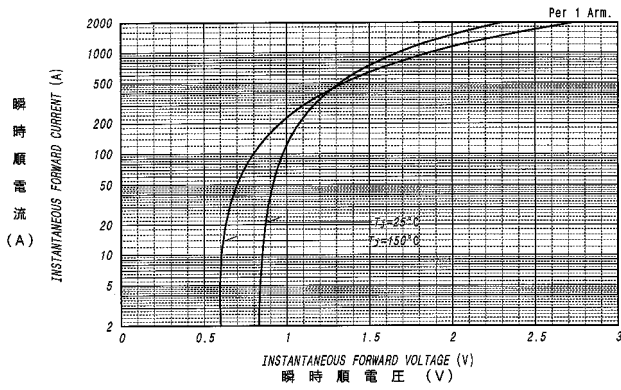
電気的特性 Electrical Characteristics

| 項目 Parameter | 記号 Symbol | 条件 Conditions | 特性値 (最大) Maximum Value | 単位 Unit |
|--------------------------------|----------------------------|---|---------------------------|------------|
| ピーク逆電流 Peak Reverse Current | *1 I _{RM} | T _j = 150 , V _{RM} = V _{RRM} | 20 | mA |
| ピーク順電圧 Peak Forward Voltage | *1 V _{FM} | T _j = 25 , I _{FM} = 450A | 1.28 | V |
| 熱抵抗 Thermal Resistance | *1 R _{th(j-c)} | 接合部 - ケース間 Junction to Case | 0.25 | /W |
| 接触熱抵抗 Thermal Resistance | *1 R _{th(c-f)} | ケース - フィン間 ジョイントコンパウンド塗布 Case to Fin, Greased | 0.1 | /W |

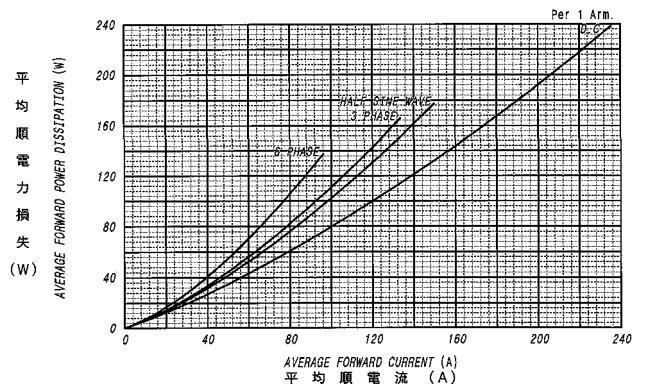
質量...約315g
Approximate Weight

*1 : 1 アーム当りの値 Value Per 1 Arm.

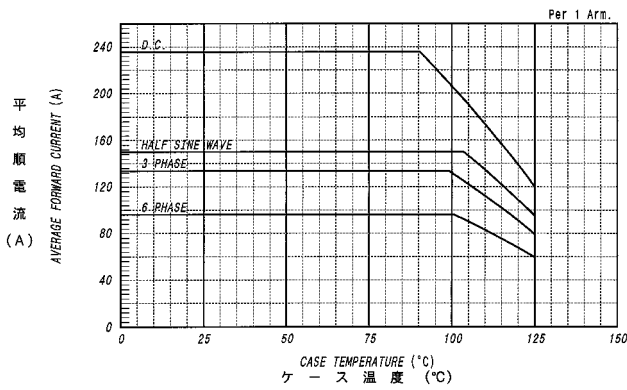
順電圧特性
FORWARD CURRENT VS. VOLTAGE



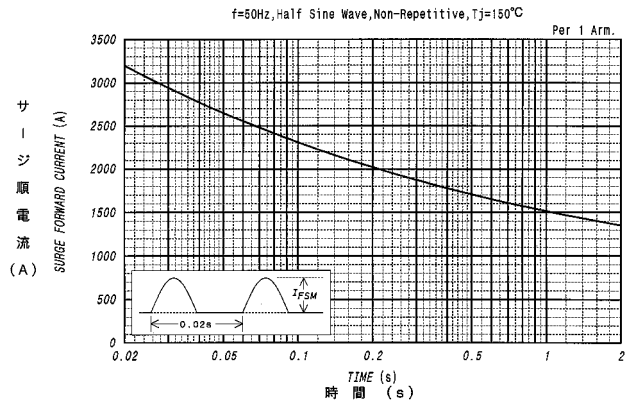
平均順電力損失特性
AVERAGE FORWARD POWER DISSIPATION



平均順電流 - ケース温度定格
AVERAGE FORWARD CURRENT VS. CASE TEMPERATURE



サージ順電流定格
SURGE CURRENT RATINGS



過渡熱抵抗特性
MAXIMUM TRANSIENT THERMAL IMPEDANCE
Junction to Case

