

# 取扱説明書

## INSTRUCTION MANUAL

---

*8069Series*  
SHIELD LOCK (H=1.8)

京セラ株式会社  
KYOCERA Corporation

|    |          |            |             |            |             |
|----|----------|------------|-------------|------------|-------------|
|    |          |            |             |            |             |
| A  | DCN22719 | 2023/03/29 | Y. Kitamura | H. Tamai   | M. Yoshida  |
| O  | EDN-750  | 2001/11/15 | K. Kaihara  |            | T. Mori     |
| NO | EDN/DCN  | DATE       | PREPARED by | CHECKED by | APPROVED by |

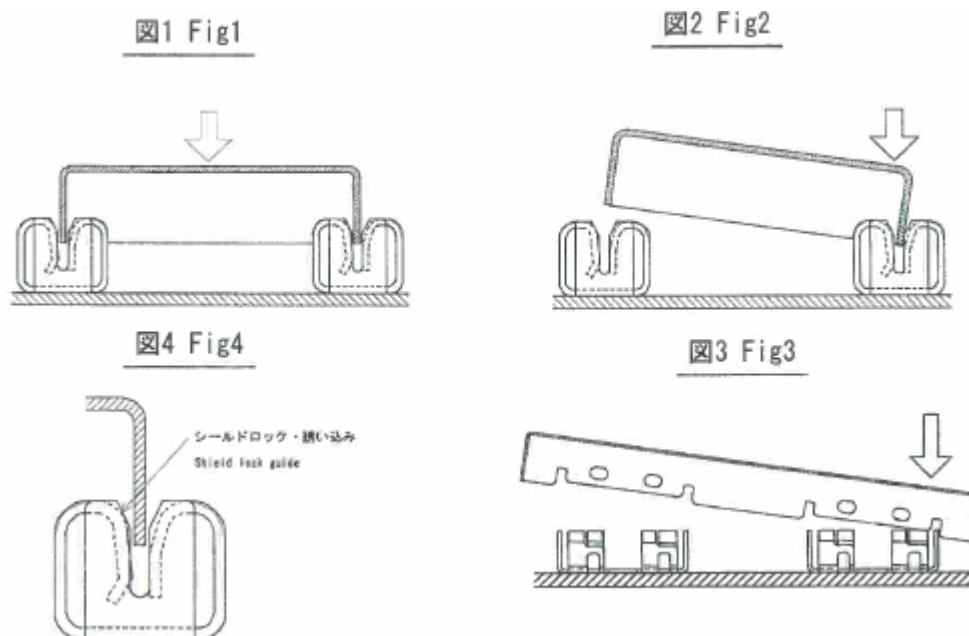
8069 シリーズシールドロックは製品の大きさが非常に小さい為、下記の取り扱い注意事項をご確認の上、ご使用お願い致します。

The small size of 8069 Series shield lock requires your attention to the following points in handling.

### 1. シールドケース嵌合(挿入)上の取り扱いについて Mating (insertion) of the shield case.

下図に示しますように、シールドケース嵌合時には、下記の点に注意してお取り扱い願ひ致します。  
As shown the following figures, handle with utmost care to the following points when the shield case is mated.

- (1) シールドケース嵌合時は、下図 1 にしめしますように垂直に近い状態で嵌合をお願い致します。  
When the shield case is mated, It shall be mated as much vertical as possible as shown fig 1.
- (2) 図 2 に示す斜めの状態での嵌合は、過度の荷重がシールドロックのバネ部に加わるため、力やこじりをかけ過ぎないように注意をお願い致します。また、斜めに嵌合する場合は、図 3 に示す方向にいれた方がバネを変形させにくいと思います。  
As shown fig. 2. the mating on a slant should not give excess force and abnormal insertion since excessive load adds to spring parts of the shield lock.  
It if is inserted on a slant as shown fig. 3. Spring shall be seldom deformed.
- (3) 図 4 に示すようにシールドケース嵌合時は、確実にシールドケースのガイド部がシールドロックの誘い込み部に入っていることを確認した状態で嵌合するようご注意ください。  
As shown fig. 4. The shield case shall be mated in condition that guide part of the shield case securely in the chamfer of the mating portion of the shield lock.



## 2. シールドケース離脱(抜去)上の取り扱いについて

### Unmating (separation) of the shield case

下図に示すように、シールドケース離脱時には、下記の点に注意してお取り扱いの程お願い致します。  
As shown the following figures, handle with utmost care to the following points when the shield case is unmated.

- (1) シールドケース離脱時は、下図 5 に示しますように垂直に近い状態で離脱をお願い致します。  
When the shield case is unmated, it shall be unmated as much vertical as possible as shown fig. 5.
- (2) 図 6 に示すようにシールドケースを片側ずつ抜く場合は、はずす側を反対側に必要以上の荷重やこじりが加わらないように注意し離脱するようお願い致します。また、図 7 に示す方向に外した方がバネを変形させにくいと考えられます。  
As shown fig. 6, if the shield case is separated one side by one side, the separated side and opposite side should not give excess load an abnormal separation.  
If it is separated as shown fig. 7, spring shall be seldom deformed.

図5 Fig5

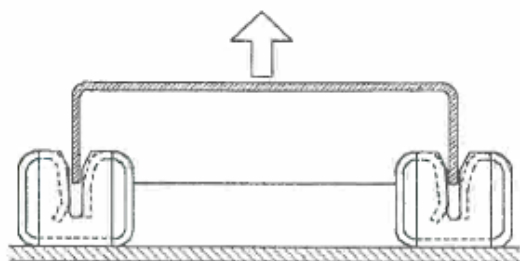


図6 Fig6

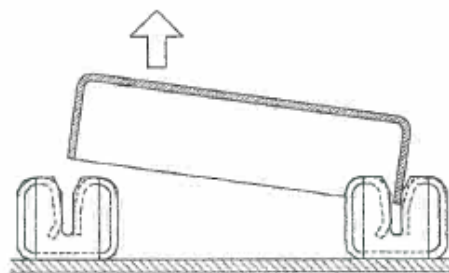
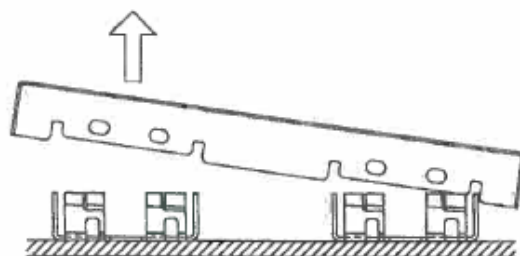


図7 Fig7



- (3) シールドロック基板実装時の取り扱い及びお願い

。 is

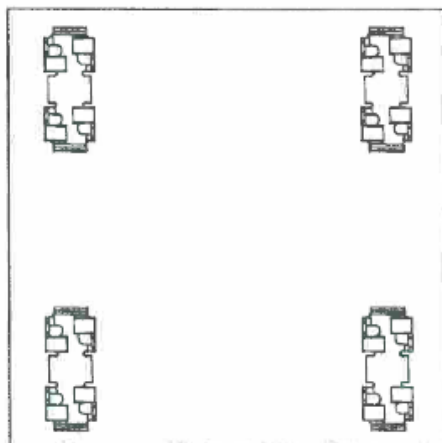
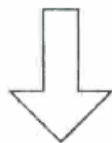
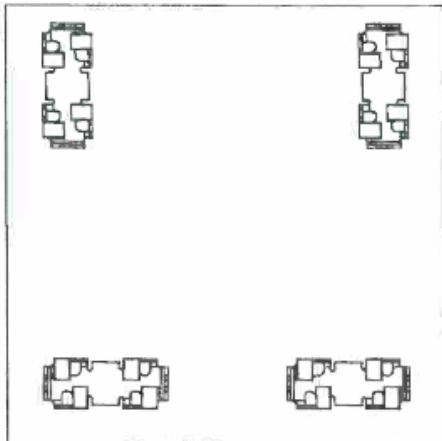
シールドケースの嵌合と離脱時の力のバランスがくずれの恐れがありますので、シールドロックを取付けする際には、各部分をほぼ平行に設置して下さい。

Installation of the shield lock on, P, C, B.

When the shield lock is mounted, each part shall be placed in parallel as there would be risk that The balance between mating of the shield case and separating force is lost.

例) 4個使い

EXAMPLE : 4P



例) 3個使い

EXAMPLE : 3P

