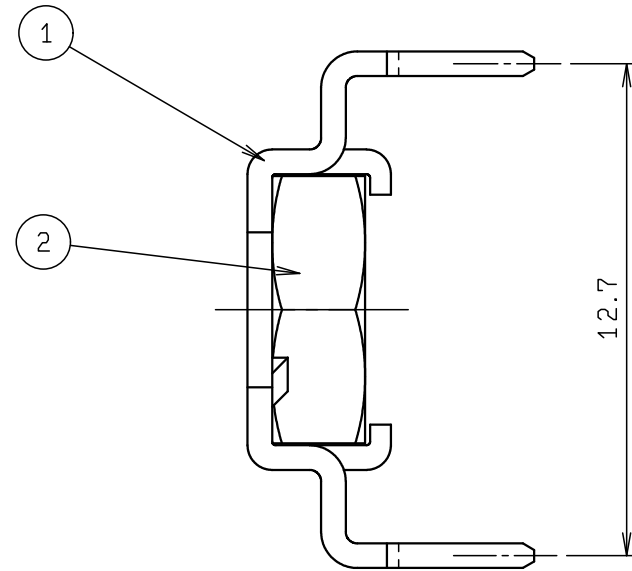
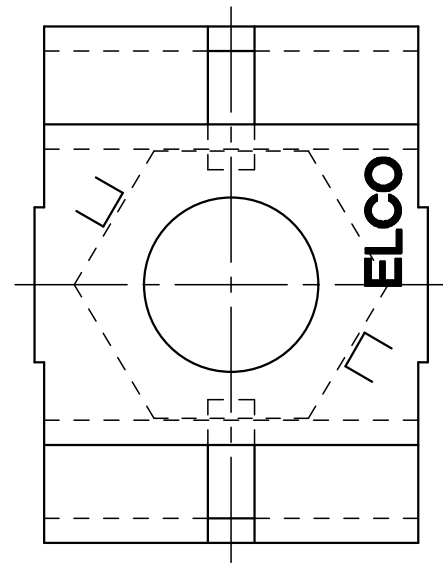
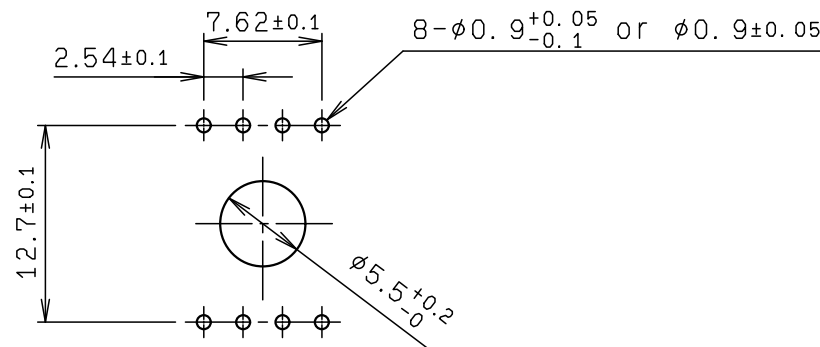
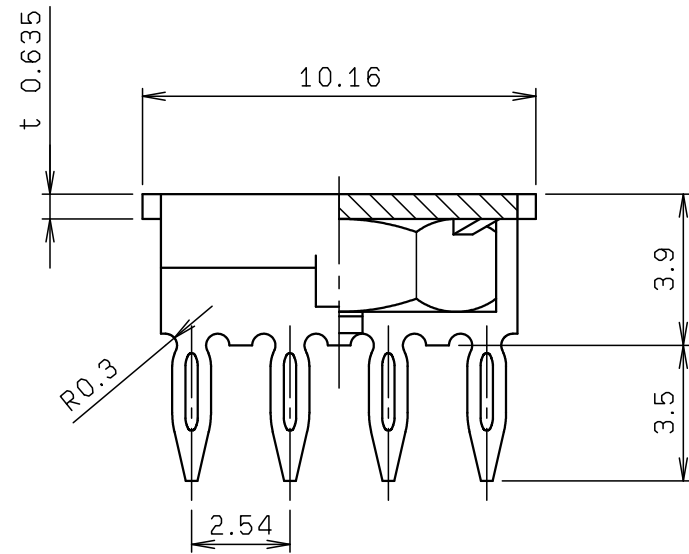


NO.	DESCRIPTION	PART NO.	QTY	MATERIAL	DRW NO.	REMARKS
1	POWER INSERT		1	COPPER ALLOY		UNDER COAT Ni Sn-Cu
2	NUT		1			JIS B1181 M4.3種



仕 様			
定 格 電 流	3A MAX. / Pin.		
適 用 基 板	基 板 厚	1.6 MIN.	2.4 MIN.
	下 穴 径	φ1.0±0.025	
	銅めっき厚	25~65μm	25~50μm
	はんだめっき厚	—	7.5~30μm
	仕 上 径	φ0.9±0.05	φ0.9 ^{+0.05} _{-0.1}
挿 入 力	196N (20Kgf) MAX. / Pin		
保 持 力	29.4N (3Kgf) MIN. / Pin		
締 付 トルク	147N .cm (15Kgf .cm) MAX.		



基板取付穴寸法 (S=2:1)

© 2019 KYOCERA Corporation

ROHS規制対応
COMPLIANT WITH
ROHS REGULATIONS

TOLERANCE / 一般公差(S)		PRODUCT SPEC / 製品規格							
X < 10	±0.2			A	DCN19902	2019/09/02	M. YOSHIDA	K. YAMANE	
10 ≤ X < 30	±0.25	UNIT	ANGLE	O	EDN-553	2005/04/22	Y. AYUKAWA	Y. SHIROYAMA	K. HONDA
30 ≤ X	±0.3	mm	3RD	NO.	EDN/DCN	DATE	ISSUE	CHECKED	APPROVED
ANGLE / 角度	±3°	SCALE	DATE	PART NAME / 品名					
		5 : 1	2005/04/22	SERIES 9069					
DRAWN	DESIGNED	CHECKED	APPROVED	PARTS POWER INSERT ASSY φ0.9 8P					
Y. AYUKAWA	Y. AYUKAWA	Y. SHIROYAMA	K. HONDA	PART NO. / 型番					
				60 9069 900 808 800 +					
				DWG NO. / 図番					
				BJS 9069012					
				SHEET		REV			
				1 / 1		A			

KYOCERA

8 7 6 5 4 3 2 1