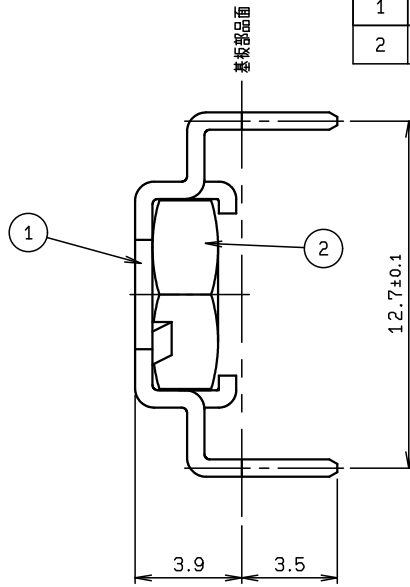
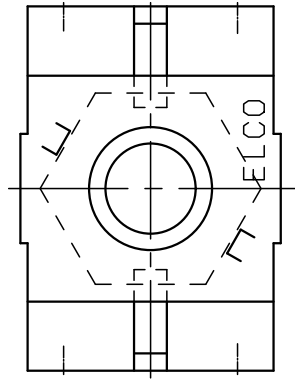
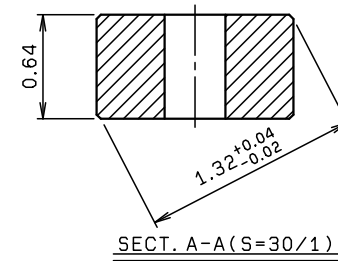
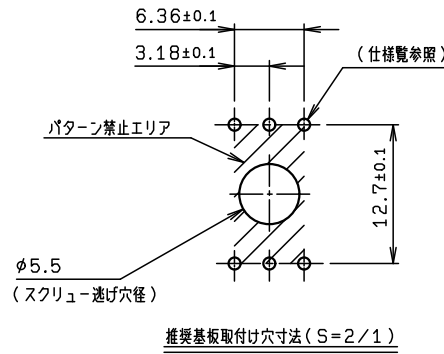
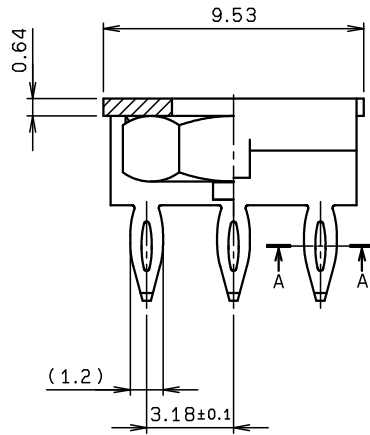


NO.	DESCRIPTION	PART NO.	QTY	MATERIAL	DRW NO.	REMARKS
1	POWER INSERT		1	COPPER ALLOY		UNDER COAT NI:1.25μM MIN. Sn-Pb OR Sn-Cu 2μM MIN.
2	NUT		1			JIS B1181 M4. 3種



仕 様			
P/F仕様 適用基板	基板厚	1.6以上	2.3以上
	下穴径	φ1.1±0.025	
	銅めっき厚	25~65μm	25~50μm
	はんだめっき厚	—————	7.6μm以上
DIP仕様 適用基板	仕上げ径	φ1±0.05	φ1 <sup>+0.05</sup> <sub>-0.1</sub>
	仕上げ径	φ1.65±0.1	



MATERIAL / 材質		PRODUCT SPEC / 製品規格		G	DCN-814	8-07-03			
		EJS-074		F	DCN-750	11-19-93		ホツミ	アオキ
FINISH / 仕上げ		TOLERANCE / 一般公差		O	EDN-113	4-07-89		ミヤザワ	ホンダ
		±0.3		NO.	EDN/DCN	DATE	ISSUE	CHECKED	APPROVED
UNIT		ANGLE	SCALE	PART NAME / 品名					
mm	3RD	5:1	8-24-93	9069 シリーズ					
DRAWN		DESIGNED	CHECKED	PART NO. / 型番					
大石	穂積	森	水口	60 9069 9057 06 800					
DWG NO. / 図番		KYOCERA Corporation		SHEET/REV					
BJS 9069003				1/1 G					

REV. D127CAD入